

Rencontre d'information publique

Centre communautaire Elgar, Île-des-Soeurs, Verdun

Le 8 juin 2015



Objectif de la rencontre

Vous informer au sujet des travaux préparatoires du nouveau pont Champlain sur L'Île-des-Soeurs, notamment les impacts anticipés et les mesures d'atténuation, et répondre à vos questions.



Ordre du jour

- Ouverture de la séance
- Mot de bienvenue du Maire de l'arrondissement de Verdun
- Aperçu de l'équipe
- Rappel général du projet
- Survol des travaux préparatoires :
 - Description
 - Considérations environnementales
 - Construction
 - Impacts anticipés
 - Mesures d'atténuation
- Communications
- Période de questions
- Conclusion

JEAN-FRANÇOIS PARENTEAU

MAIRE DE L'ARRONDISSEMENT DE VERDUN

Mot de bienvenue



**WALID ASHA, ING.
DIRECTEUR DE PROJET
SIGNATURE SUR LE SAINT-LAURENT**

Aperçu général de l'équipe

Partenaires

CANADA

PARTENAIRE PRIVÉ



signature
SUR LE SAINT-LAURENT

COENTREPRISE DE CONCEPTION-CONSTRUCTION



SNC • LAVALIN



DRAGADOS



FLATIRON

ÉQUIPE DE CONCEPTION PONT



TYLIN INTERNATIONAL



INTERNATIONAL
BRIDGE
TECHNOLOGIES



SNC • LAVALIN

ÉQUIPE DE CONCEPTION LIENS ROUTIERS



SNC • LAVALIN



MMM GROUP

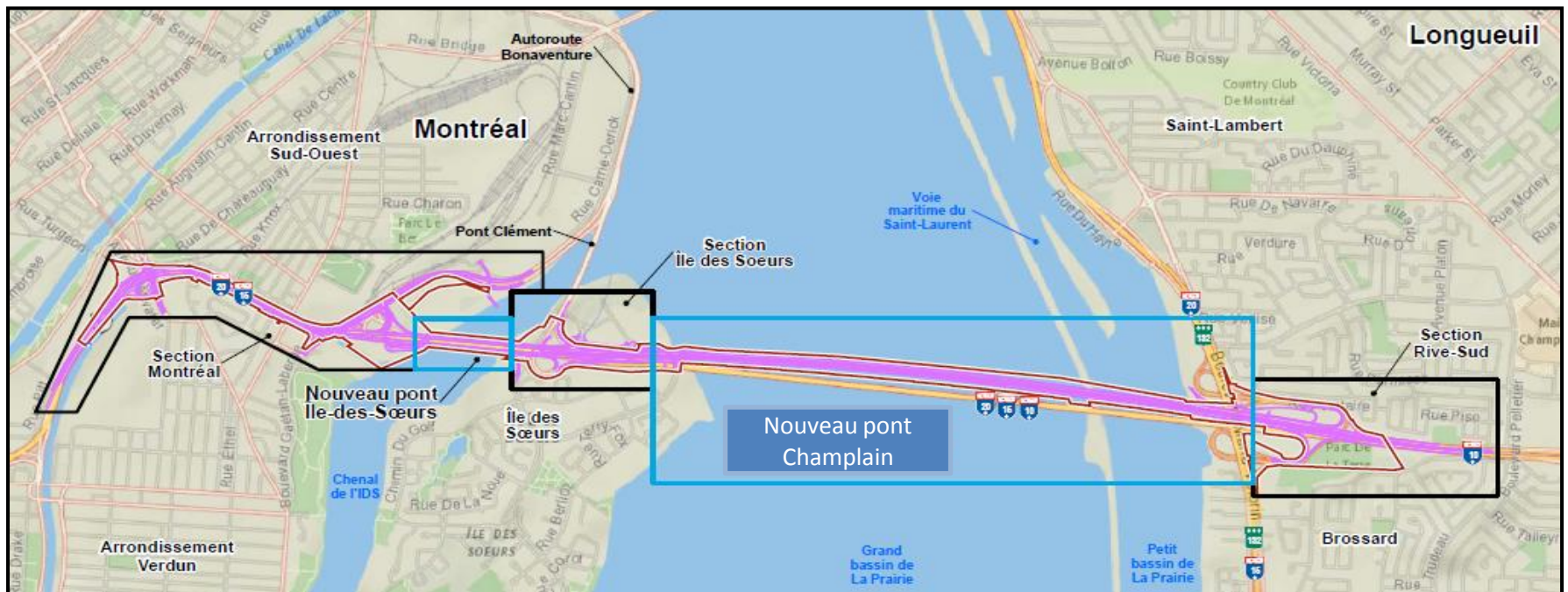
DANIEL GENEST
DIRECTEUR COORDINATION
SIGNATURE SUR LE SAINT-LAURENT

MARTHE ROBITAILLE
DIRECTRICE ENVIRONNEMENT
SIGNATURE SUR LE SAINT-LAURENT

Aperçu général du projet, des travaux préparatoires, des impacts anticipés, des mesures d'atténuation et des communications.

Aperçu général du projet

- L'un des **plus grands projets d'infrastructure** en Amérique du Nord
- Le projet consiste en:
 - Nouveau pont Champlain d'une longueur de 3.4 km
 - Nouveau pont de L'Île-des-Sœurs d'une longueur de 500 m
 - Amélioration des approches (A15 à Montréal et A10 à Brossard) sur 4.5 km

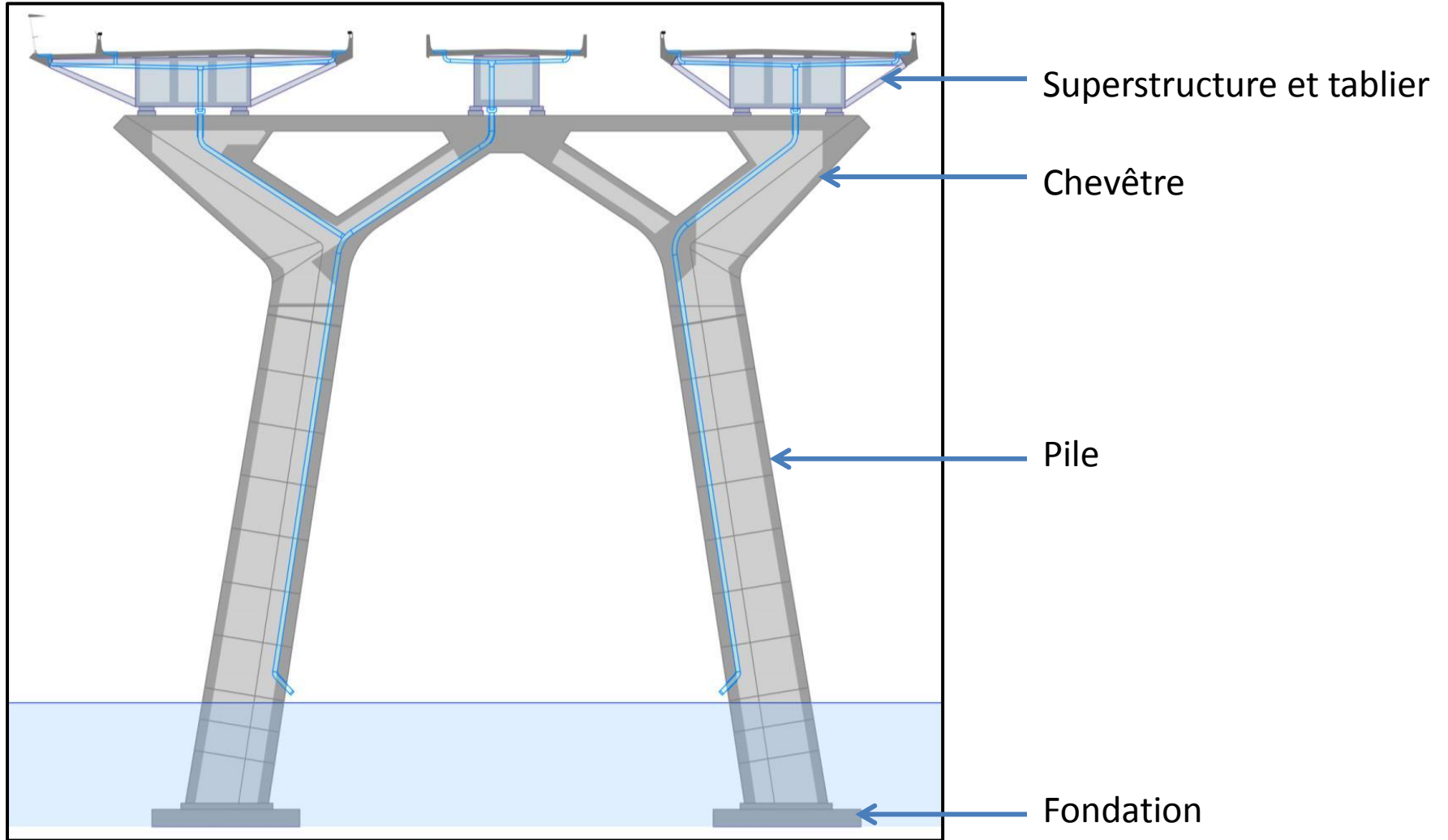


Aperçu général du projet

- Ouverture du pont à la fin 2018, avec l'ensemble des travaux routiers terminés à l'automne 2019



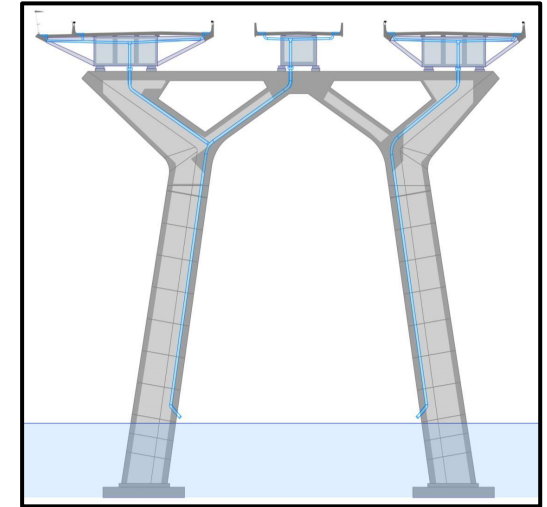
Composantes du pont



- Chantier complexe de très grande envergure
 - Milieu urbain
 - Près des citoyens
 - Sur l'eau
- Nombreux partenaires et intervenants : souci d'informer en amont pour bien collaborer et se coordonner
- Construction du pont Champlain : 42 mois

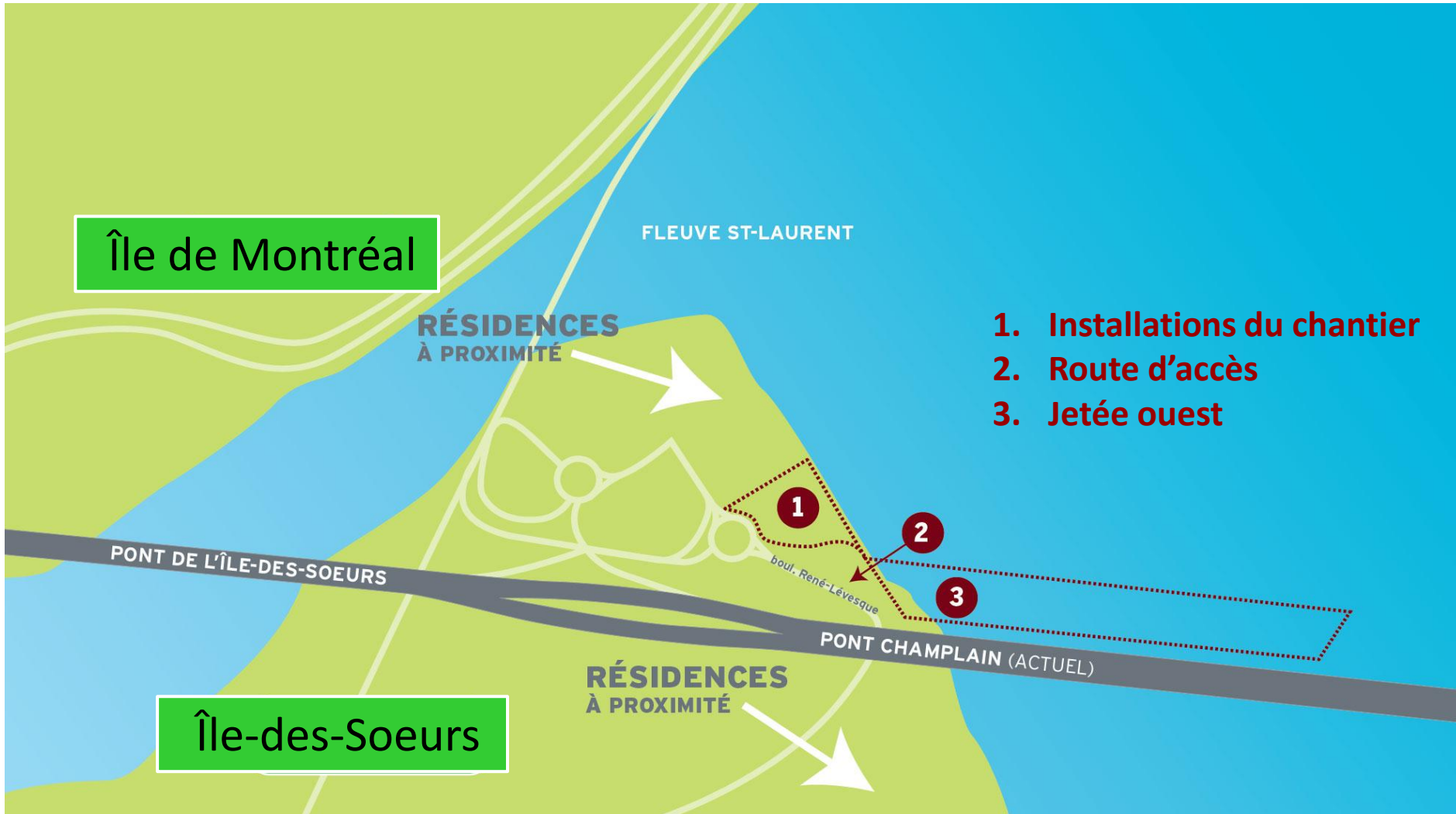
Approche choisie

- Plusieurs solutions envisagées
- Trois considérations importantes
 - Échéancier exigeant
 - Limiter notre dépendance sur le réseau routier
 - Minimiser notre dépendance sur des livraisons maritimes utilisant le Fleuve St-Laurent : forte vitesse du courant et profondeur limité
- Approche choisie :
 - Maximiser la préfabrication des pièces en béton et en acier, sur chantier et hors chantier
 - Assembler les pièces sur chantier

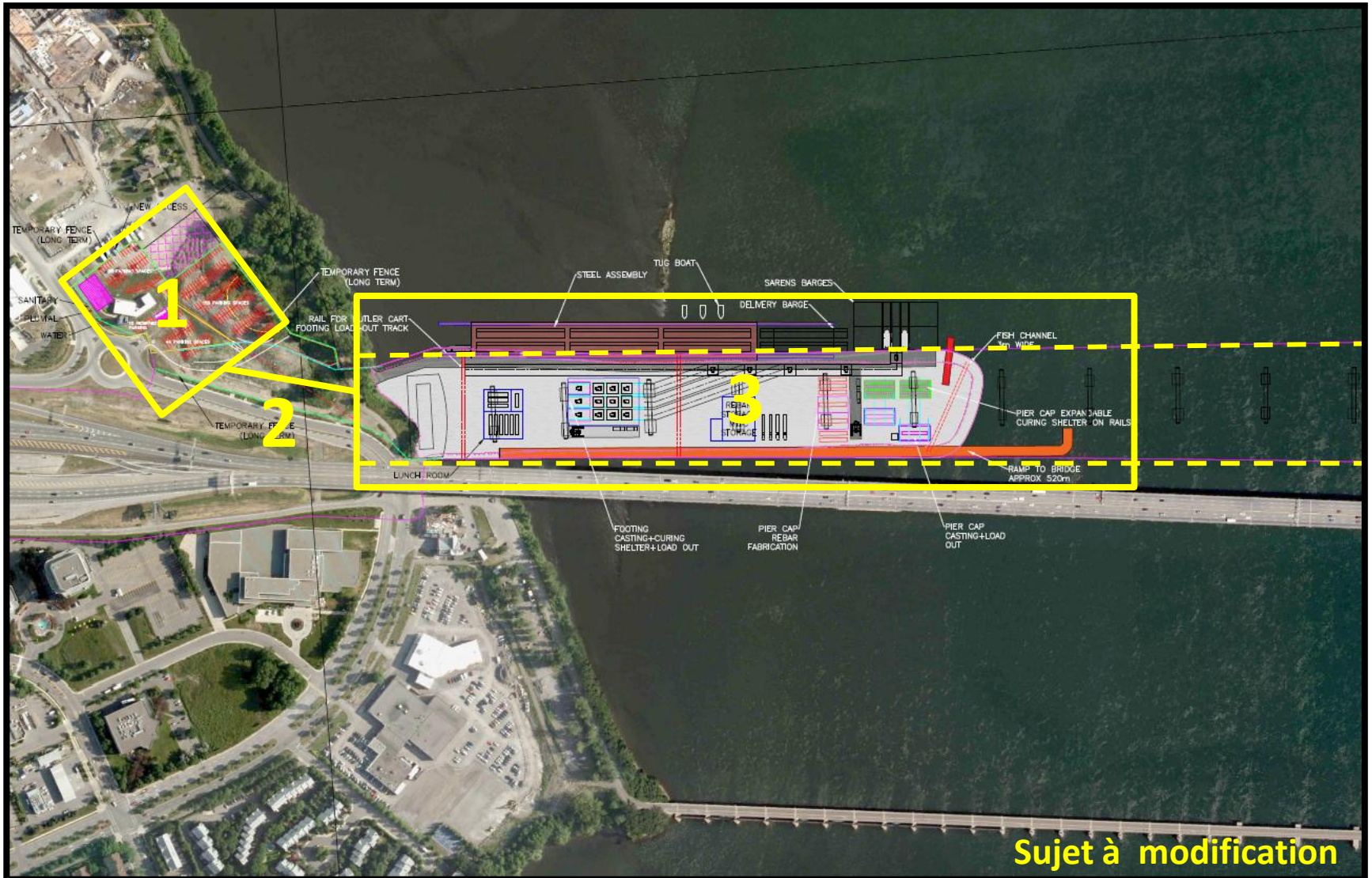


- Évaluation environnementale (2013)
- Exigences contractuelles d'Infrastructure Canada
- Exigences de Pêches et Océans Canada
 - Respecter les périodes de restriction à l'égard de l'habitat du poisson (15 avril au 15 juin)
 - Maintenir les corridors de migration
 - Minimiser la remise en suspension de sédiments
- Permis : Pêches et Océans Canada, Transports Canada, Ville de Montréal et arrondissement de Verdun

Vue d'ensemble schématique des travaux préparatoires



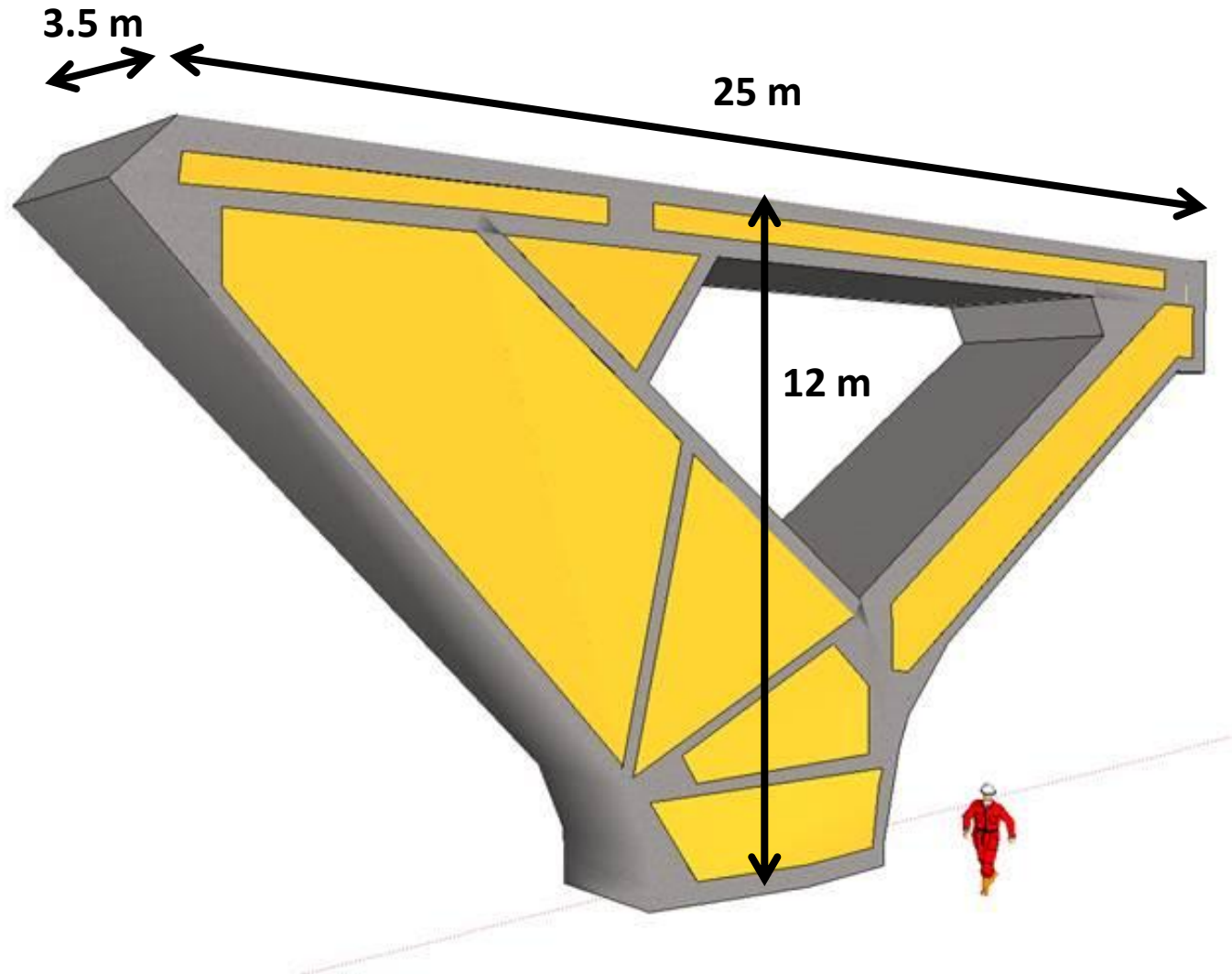
Vue d'ensemble à l'échelle des travaux préparatoires



La jetée : à quoi sert-elle?

- Permet l'aménagement d'une **aire de préfabrication** de pièces en béton trop lourdes pour la capacité du système routier
- Sert de **quai d'amarrage** pour les embarcations aquatiques qui transportent les pièces à leur lieu d'installation
- Permet la **construction à sec de la portion ouest** du nouveau pont Champlain

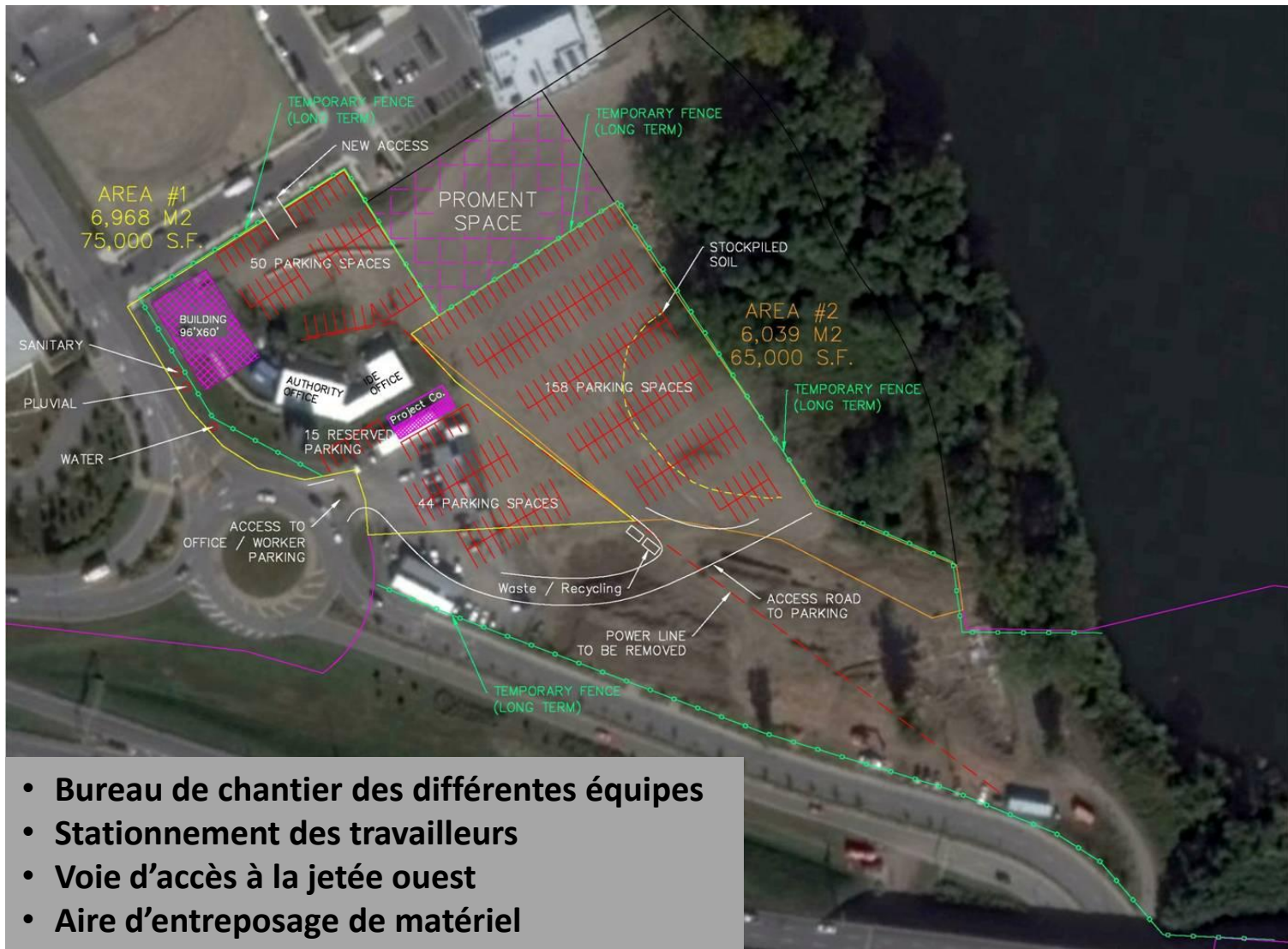
Pièce imposante : chevêtre



Jetée ouest : construction

- **Calendrier de construction** : 16 juin à septembre 2015
- **Plage horaire** : 8 h à 18 h et 19 h à 5 h
- **Camionnage** : En moyenne, 350 voyages par jour qui déverseront de la pierre (un camion aux trois à quatre minutes)
- **Équipements** :
 - 2 boteurs (bulldozer)
 - 2 excavatrices
 - 1 rouleau compresseur
 - camions semi-remorque

Installations de chantier et chemin d'accès



- Bureau de chantier des différentes équipes
- Stationnement des travailleurs
- Voie d'accès à la jetée ouest
- Aire d'entreposage de matériel

Installations de chantier et chemin d'accès : construction

- **Calendrier de construction** : 8 au 12 juin 2015
- **Plage horaire** : 7 h à 17 h
- **Camionnage** : En moyenne, 50 voyages par jour qui déverseront de la pierre.
- **Équipements** :
 - 1 bouteur
 - 1 excavatrice
 - 1 rouleau compresseur
 - camions 12 roues

Impacts anticipés et mesures d'atténuation : période des travaux préparatoires

1. Circulation routière
2. Déviation de la piste cyclable
3. Bruit
4. Qualité de l'air

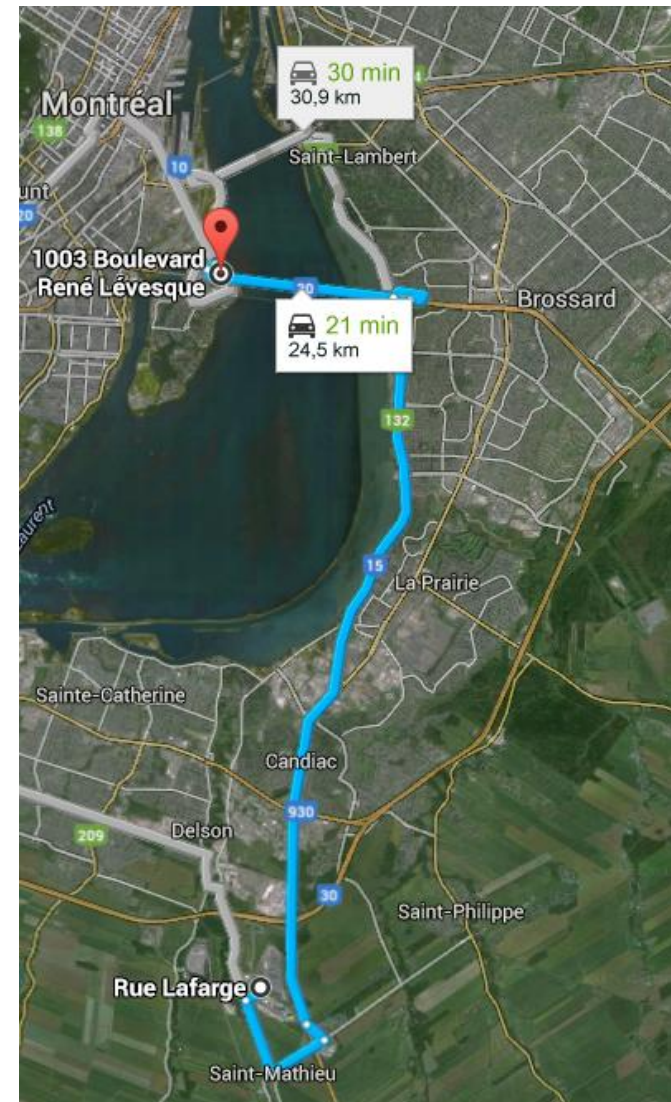
Principes directeurs : gestion de la circulation

1. Créer et maintenir des conditions sécuritaires pour tous les usagers du réseau routier, les cyclistes et les piétons
2. Minimiser les impacts sur les usagers du réseau routier, les cyclistes et les résidents

Transport des agrégats

Le camionnage provient de la carrière Lafarge à St-Constant.

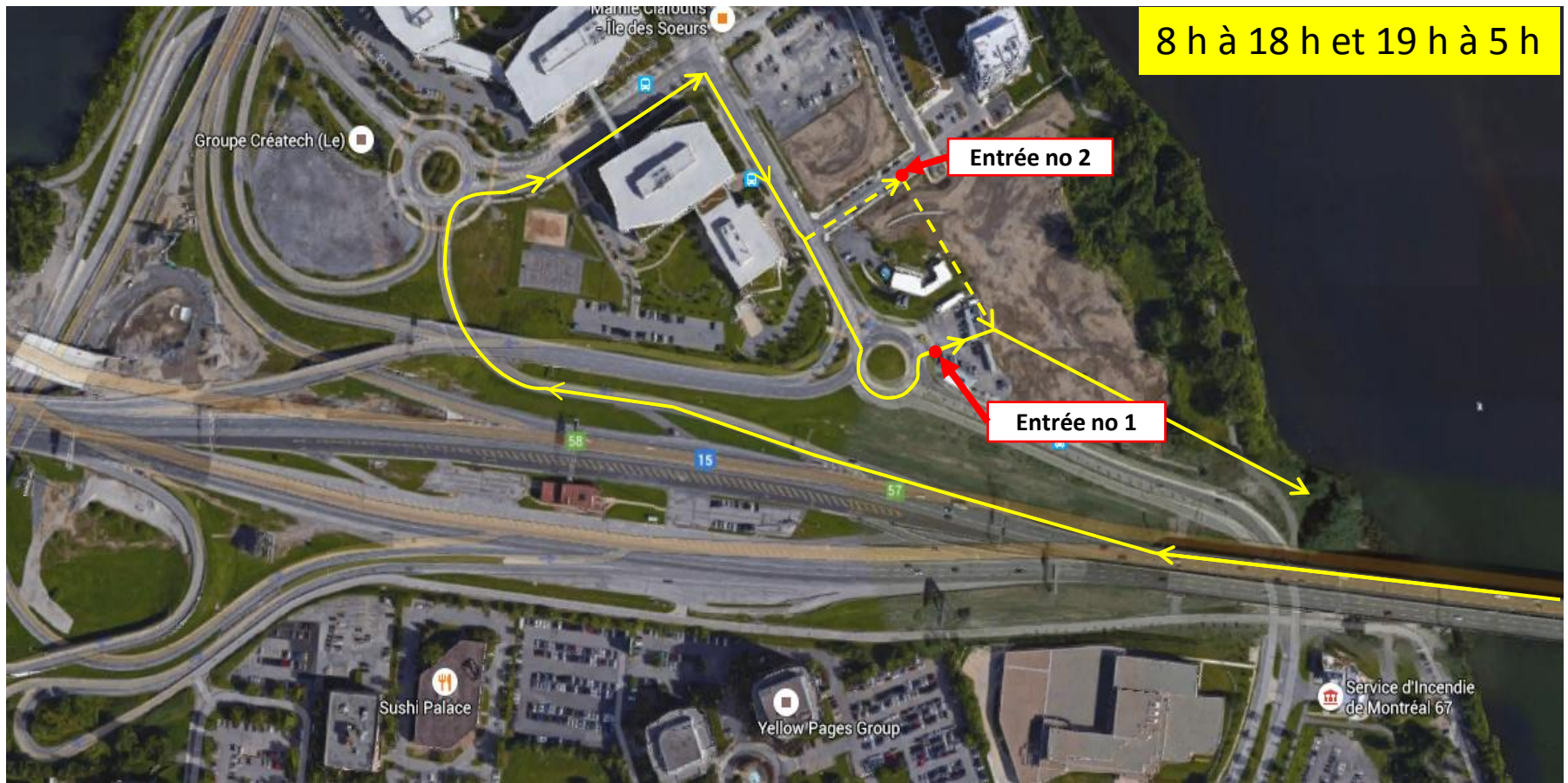
Il accèdera au pont Champlain pour se diriger vers L'Île-des-Sœurs.



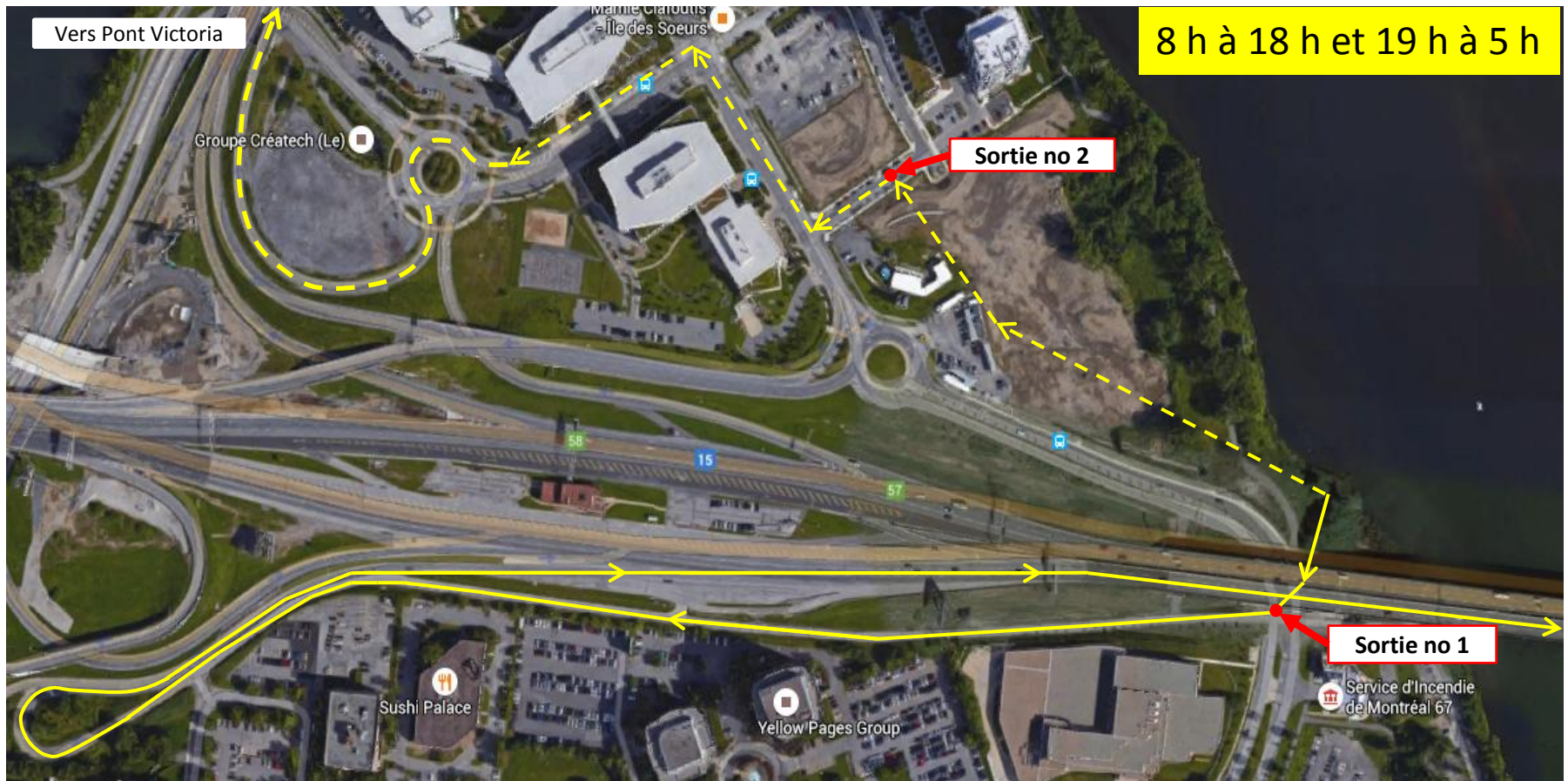
Circulation routière Pont Champlain

	Jour ouvrable moyen	Samedi moyen	Dimanche moyen
Débit moyen (24 heures)	100 000	82 000	78 000
% Camions porteurs (nombre de camions)	10% (10 000)	9% (7380)	8% (6240)
Nombre de camions additionnels	350		
% Camions porteurs incluant travaux de la jetée ouest	10,35%	9,43%	8,45%
Augmentation	0,35%	0,43%	0,45%

Entrées de chantier



Sorties de chantier



Déviation de la piste cyclable



FERMETURE DE LA PISTE MULTIFONCTIONNELLE À L'ÎLE-DES-SŒURS

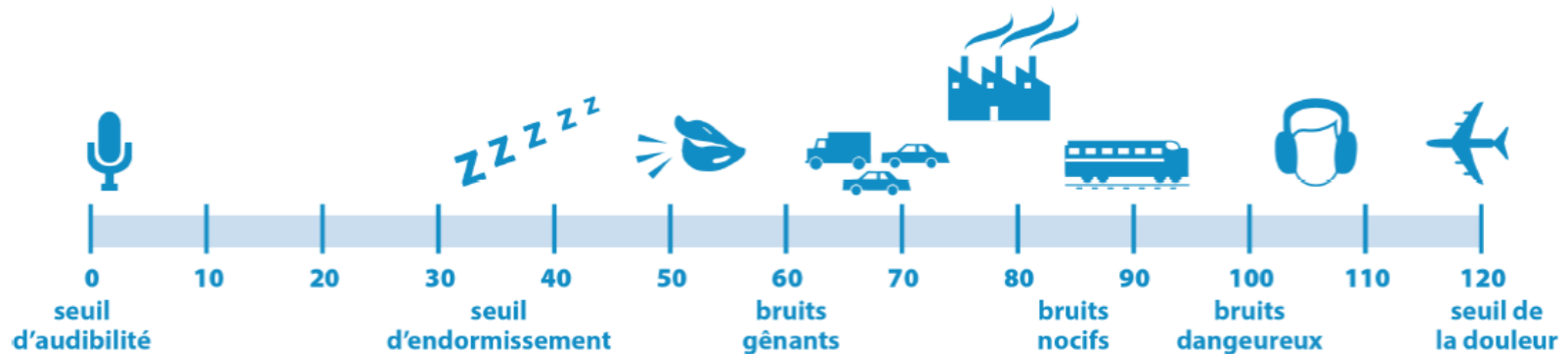
CHEMIN DE DETOUR

DIVISION INGÉNIERIE

DESIGNÉ PAR : SÉBASTIEN THOUVENIN	ÉCHELLE : 1 : 5000
DATE : 2015-06-04	FIAN No : 6289
APPROUVÉ PAR : JEAN CARON, ING.	APPROUVÉ PAR :

Quelques notions de base

- Jour (7 h à 19 h) : 75 décibels ou 5 décibels au-dessus du niveau de bruit ambiant
- Nuit (19 h à 7 h) : 5 décibels au-dessus du niveau de bruit ambiant



- 3 dBA → variation à peine perceptible
- 5 dBA → variation perceptible
- 10 dBA → double ou diminue par deux l'intensité sonore
- 55 dBA et - → reconnu comme étant un niveau sonore acceptable

Les niveaux sonores ne s'additionnent pas de façon linéaire

Doubler les sources de bruit \neq doubler le niveau de bruit

Étude acoustique



Niveaux de bruit ambiant / estimés

Jour

Zone sensible	Bruit ambiant jour	Critères à respecter	Niveau de bruit estimé
Evolo 2	54	75	64
Cours des Fougères	60	75	65

Nuit

Zone sensible	Bruit ambiant nuit	Critères à respecter	Niveau de bruit estimé
Evolo 2	51 (présenté)	56 (présenté)	64
	56 (actualisé mai '15)	61 (actualisé mai '15)	
Cours des Fougères	57 (présenté)	62 (présenté)	64
	52 (actualisé)	57 (actualisé mai '15)	

Note: Les mesures de bruit ambiant présentées lors de la rencontre d'information publique dataient d'une étude réalisée en 2013. Elles ont été actualisées en mai 2015. La nuit, à la Tour Evolo 2, le bruit ambiant est plus élevé de 5 dBA que les mesures présentées de 2013. Aux Cours des Fougères, le bruit ambiant actualisé est de 5dBA inférieur à la mesure qui a été présentée.

Mesures d'atténuation du bruit

Mesures d'atténuation pour les travaux **de nuit** :

- Utiliser des alarmes de recul à intensité variable
- Organiser la circulation de façon à minimiser les marches arrières
- Contrôler la production de bruit d'impact (porte arrière des camions)
- Sensibiliser les surintendants et les employés de chantier à l'importance du respect des mesures d'atténuation du bruit

Mesures d'atténuation particulières :

- Installer un mur antibruit temporaire du côté nord de la jetée en construction
- Réaliser un suivi des niveaux de bruit durant la construction

Gestion de la qualité de l'air

- Pas d'impact appréhendé sur les zones sensibles situées à plus de 200 m (Evolvo 2) et 300 m (cours des Fougères)
- Principales mesures d'atténuation :
 - Transport des matériaux par camion à benne couvert d'une toile
 - Vitesse maximale appropriée des véhicules, pour réduire les émissions de poussières sur les chemins d'accès ou sur la jetée
 - Utilisation de pierre nette (très faible pourcentage de particules fines) pour la partie périphérique des travaux d'enrochement de la jetée
 - Arrosage des surfaces avec de l'eau
 - Nettoyage régulier des rues empruntées par les véhicules et la machinerie afin d'y enlever toute accumulation de matériaux meubles et autres débris
 - Si nécessaire, application d'un abat-poussière

Nous sommes soucieux du bien-être des résidents et des commerçants, et nous communiquerons régulièrement afin de faciliter une saine collaboration et coordination.

- **Comité de bon voisinage : CINPA** --- première réunion en septembre 2015
- Notre **site web** est en voie de développement. Dans l'intérim, prière de consultez ceux d'Infrastructure Canada et de l'arrondissement de Verdun
 - Avis
 - Photos
 - Vidéo en continu
- **Courriel** : info@sslc.ca
- **Ligne téléphonique** : (514) 876-1020
- **Visites du chantier** à l'automne

Prochaines étapes à l'automne

- Aménagement de l'aire de préfabrication sur la jetée ouest
- Construction d'une jetée pour faciliter la démolition de l'ancien pont de L'Île-des-Soeurs

Période de questions

